

智能无线面板

IOT Cloud Intelligent Switch

智能无线面板使用说明

产品说明

智能无线面板通过无线的控制方式，让传统照明实现免布线智能化改造，无线控制智能灯具、物联智能开关、智能控制器、物联智能插座、智能窗帘等产品，它具有简单可靠、随意移动和自由安装的特点。

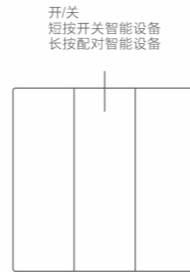
- 无需WIFI和网关主机，实现点对点直连控制。
- 配合智能窗帘实现无线控制。
- 配合智能灯具实现无线控制的同时还可以随意设置各种智能场景。
- 配合物联智能开关或者智能控制器产品安装可以节省时间、节省人工、节省线材70%以上成本的多联控制方案。
- 配合安防产品可实施离家一键布防，回家一键撤防。

智能无线面板充电

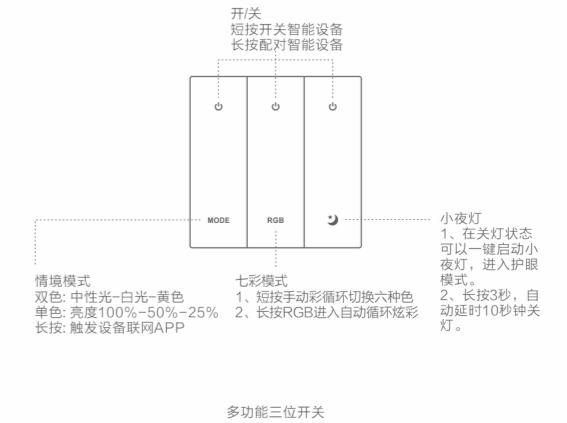
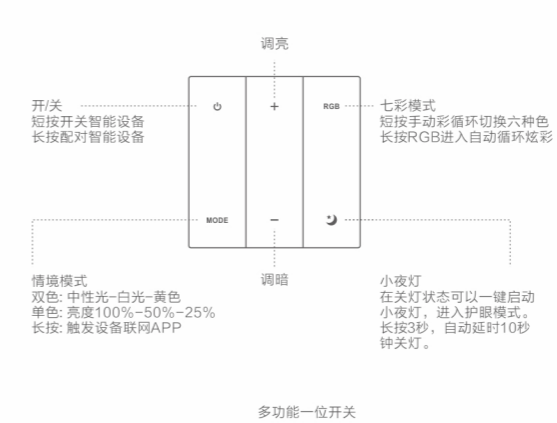
智能无线面板为内置大容量锂电池，充电采用最为常用的Micro USB接口，充电电压DC 5V，可重复充电使用，每充满一次电后，智能无线面板可持续待机6-12个月。

产品功能说明

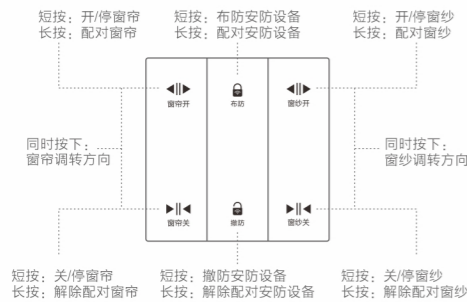
1、单功能无线面板



2、多功能无线面板

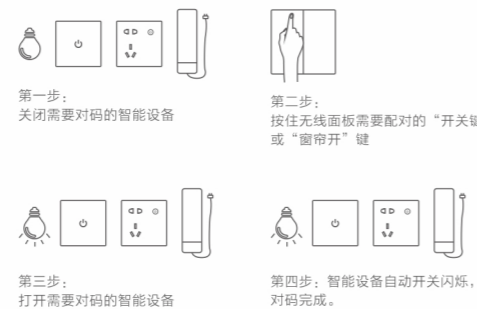


3、智能窗帘及安防无线面板



配置操作

单联或者多联控制对码：
将智能无线面板和智能设备（如下图：智能灯具、物联智能插座、物联智能开关、智能窗帘等）进行对码操作即可关联使用。



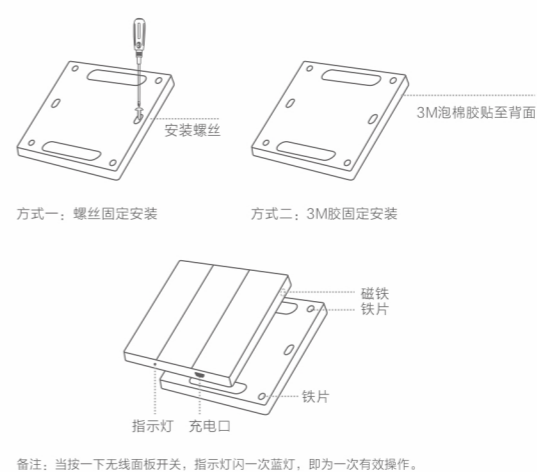
备注：当智能无线面板与智能设备配对时，会解除智能设备与APP的绑定，并开放5分钟与手机APP绑定的时间，建议在配对完最后一个智能无线面板后再绑定APP。

清除对码

第一步：关闭需要解除对码的设备（智能灯具、智能控制器为关闭电源）；
第二步：打开需要解除对码的设备；
第三步：3秒内快速连续按任意一个“开关键”5次/或5次以上。
备注：智能窗帘清除方式为，按住“窗帘关”键，直到将窗帘重新通电或者短按一次电机set键后，保持15秒钟。
举例：清除智能灯的对码



安装方法



保修条例

服务类型	服务政策
换货	自购买日期起3年内产品质量原因换货

非保修条例

- 1、未经授权的维修、误用、碰撞、疏忽、滥用、进液、事故、改动、不正确的使用非本产品配件、或撕毁、涂改标贴、防伪标记；
- 2、已超过三包有效期；
- 3、因不可抗力造成的损坏；
- 4、不符合《产品性能故障表》所列性能故障的情况；
- 5、因人为原因导致本产品及其配件产生《产品性能故障表》所列性能故障。

使用产品前请仔细阅读产品说明书